

# 100

# 装潢世界

TM

## DECORATION WORLD

总第137期  
2015.4

### 天外来客 私享乐园 巴厘岛露娜2酒店

### 魂牵梦萦 以梦为马 锻造空间神话

### 洗尽铅华 实木与光影的梦想空间

### 创意十足 柔美现代的工作空间

### Lars Bolander

### 德才兼备 儒雅绅士

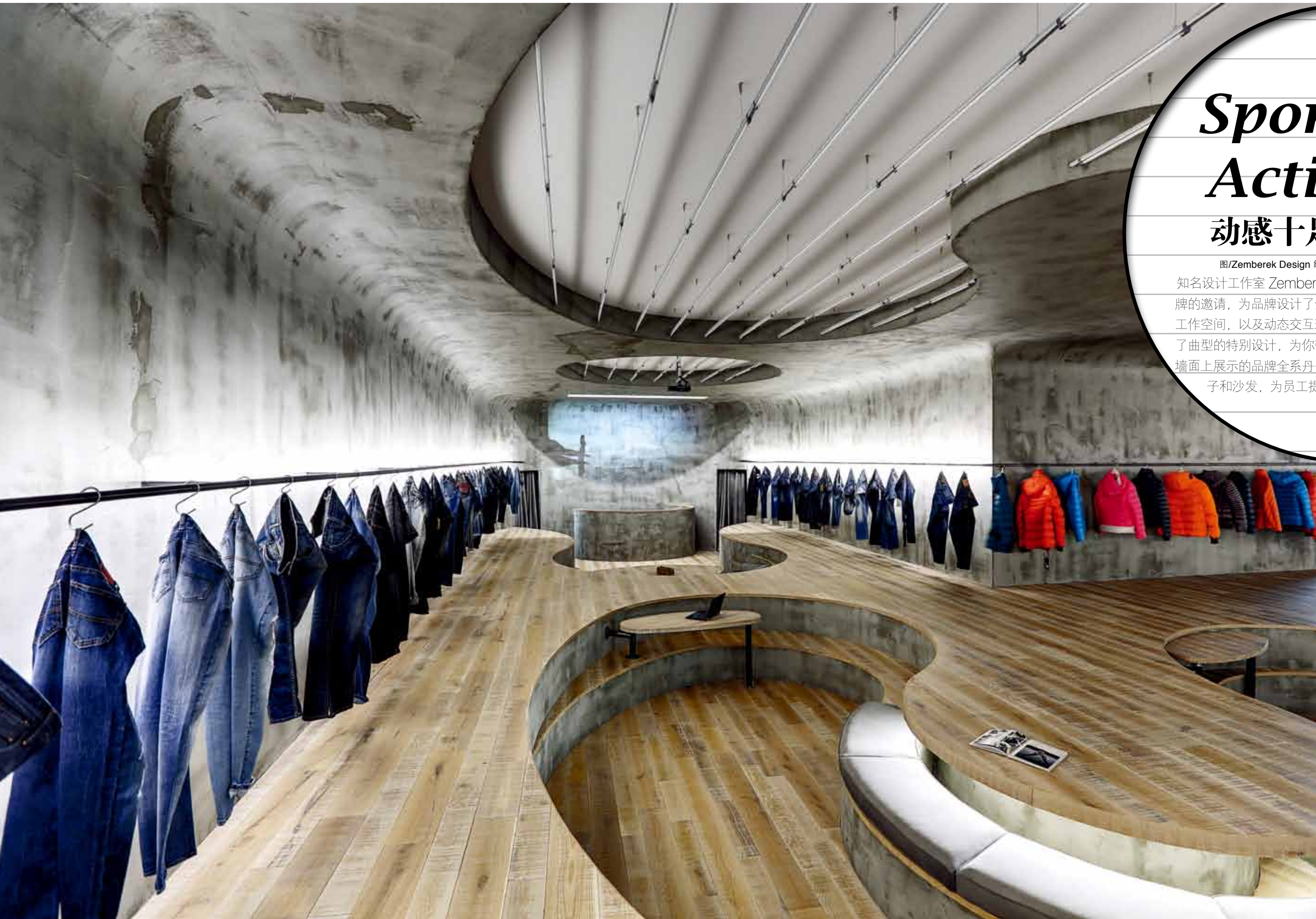
ISSN 1003-3335



3 6 >

9 771003 333105

国际标准刊号 ISSN1003-3335 国内统一刊号 CN23-1039/C 定价 人民币¥60元 美元\$25元



# *Sporty and Active Eye*

## 动感十足，活跃眼帘

图/Zemberek Design 编辑/Olivia 文/Jony 摄影/Şafak Emrence

知名设计工作室 Zemberek Design 受到伊斯坦布尔一家丹宁品牌的邀请，为品牌设计了全新的工作室。这间工作室是基于流动工作空间，以及动态交互理念所打造而成的，因此整个空间采取了曲型的特别设计，为你带来强烈的动感体验和视觉享受，除了墙面上展示的品牌全系丹宁产品外，也通过中央区域凹陷式的桌子和沙发，为员工提供了一个极为自由的办公空间。

这是某纺织公司的牛仔研发工作室，工作空间的设计理念旨在建立研发人员与产品配件、材料之间的紧密联系。将观察，坐，走，工作，评估产品等工作行为与空间紧密的整合，以曲线划分出不同高度的台地与围合区域，建立出拥有层次感却没有行为限制的平台空间。此方案是围绕着一个位于中央的交流平台展开的，这个平台可以用于就坐休息和工作活动。这些功能并不是固定在某些位置，而是上下交错地随意分布在平台的不同高度上。在整个设计中，这种活跃的互动方式也通过曲线的形式反映出来。装有不同材料的小型画板将焦点引导至展出的产品之上，并通过灯光和自然采光的不同亮度和变化加以强调。在这个空间中，没有出现常规的家具饰品，却衍生出能够支持灵活行为的空间，因而产生了多样化的互动空间。空间色彩呈中性，除人工照明外还拥有引进自然光的窗户，丰富了视觉体验。除此之外，混凝土墙壁和木质地板之间也形成良好的互补，再加上顶部工业感十足的浓郁日光灯，为整体制造出很强的视觉冲击力。



Başak Emrence, Şafak Emrence  
Zemberek Design联合创始人

This is a development studio denim textile company, workspace design concept aims to establish R & D and product accessories, close contact between the materials. The observation, sitting, walking, working and evaluating the product space tight integration curve divided into different platform heights and enclosed area, but did not establish a behavior has layered platform space limitations. This program is designed around a central communication platform launched, the platform can be used to sit rest and work activities. These features are not fixed in some locations, but staggered up and down freely distributed platforms at different heights. Throughout the design, this dynamic interaction also reflected in the form of curves. Equipped with different materials compact guide to the drawing board to focus on the display of products, and to stress the importance of different brightness and change the lighting and natural lighting.

In this space, there was no conventional furniture accessories, but derived from the space can support flexible behavior, resulting in a variety of interactive spaces. Neutral color space, in addition to the introduction of artificial lighting also has natural light outside the window, a rich visual experience. In addition, it is formed between the concrete walls and wooden floors complement each other well, plus the top of the full sense of the rich industrial fluorescent lights, as a whole to create a strong visual impact.



在高低不平的平台中，呈弧形状的工作台实用性和美观性兼得，在灯光的映衬下，显得宁静而平和。



拥有流畅曲线的地面和屋顶动感十足，吊顶采用做旧的墙面和呈平行分布的钢管制成，既呼应了地面，也不显得凌乱。