

ISSN 1739-2845

141

International Magazine of Space Design | bob |

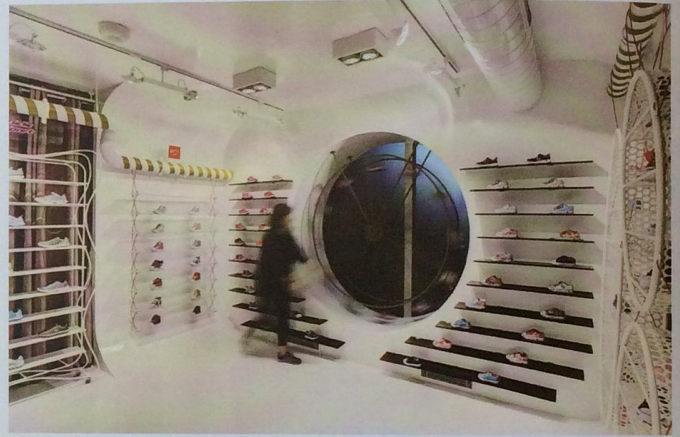
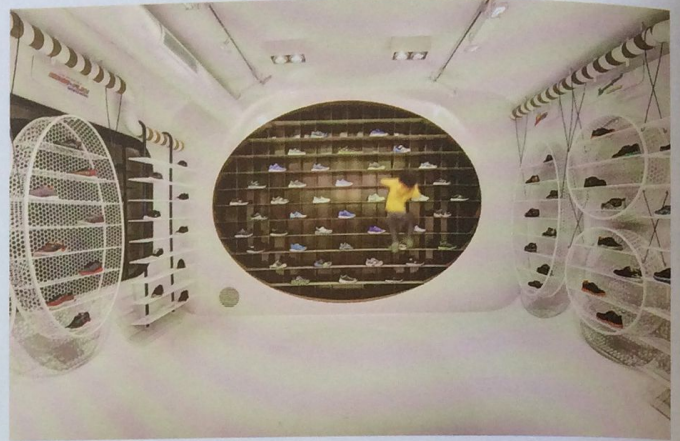
NOVUS PENETRALIS, LIMITED | PHILIPS HEADQUARTER | LOWE & PARTNERS HEADQUARTERS | OVOLO WOOLLOOMOOLOO | THE OLD LIBRARY | bob COORDINATION SCARLET SPLENDOUR

bob COLLECTION :

SUPERMARKET

NEW & SPOT SKECHERS TR - KIDS SHOWROOM

The space is based within the headquarters of an international shoe brand's distributor company in Turkey and kids / infants shoes are exhibited in this space. The showroom is used for presentation of season products to the dealer agents by the sales representatives of the brand, in order cycles. Even if the users are not kids, an approach that points images of childhood perception in grown-up's memories, made out the main concept. To make evocations felt in space, such as basic geometric shapes, funfair, candies, ferris wheel, fun and colorful play spaces, components like basic joint details, curvilinear forms, wheels and slight units that symbolizes movement composed in the space. One of the most significant challenges of the project is to create a balance between the exciting, colorful and childish feeling that aspired to be created in the space and kids products that have a wide color, pattern and tissue palette which will be displayed on the space. It's aimed for the space to make itself consist without precluding the products and be able to integrated with the products at the same time. The brand has subproduct groups which should have been separated from each other and can be varying by numbers every season. Therefore display units are fictionalized as different modules which can be adapted to varied classifications and flexibility. Display modules composed of iron, plexy and wooden materials are hung with simple details on the colored constructive round duct which is assembled to white colored polyurethane finished surrounding surfaces that evoke a curvilinear formed tunnel. Demand for separating boys and girls shoes, displayed in the space, is provided by the color difference on module brackets. A shelf system is situated in boys category that the adventure-themed products of the brand can be displayed on, which implies climbing experience and part of spherical world.



세계적인 신발 브랜드의 터키 내 유통업체 본사에 위치한 이곳에는 유아 및 어린이 신발이 진열됐다. 이 쇼룸은 브랜드의 영업 담당자가 제품 발주 일정에 맞춰 중개업자에게 계절상품 설명회를 진행하는 곳이다. 어린이가 주 사용자는 아니지만, 주요 개념은 어른의 추억 속 어린 시절에 대한 이미지를 바탕으로 계획됐다. 기본 도형 모양을 비롯한 유원지, 사탕, 대관람차, 다채로운 색상의 즐거운 놀이 공간 분위기와 함께 세밀한 연결부위, 곡선 형태, 역동성을 상징하는 바퀴 및 작은 장치 등의 요소는 동심을 자극하도록 공간에 활용됐다. 이번 프로젝트에서 가장 큰 과제 중 하나는 활기차고 다채로우며 동심에 가까운 느낌을 형성하는 것이었는데, 이는 다양한 색상과 패턴, 소재로 제작되어 공간에 배치되는 제품과 서로 균형을 이룬다. 공간의 목적은 구성에 있어 상품의 소의를 막을 뿐만 아니라 공간과 제품을 통합시키는 것이었다. 특히, 타제품과 독립적으로 마련된 브랜드는 계절에 따라 수량이 유동적인 하위 제품군을 보유하고 있음이 반영됐는데, 이로 인해 전시 단위는 필요에 따라 유연하게 분리가 가능한 모듈 방식으로 설계됐다. 강철, 플렉시, 원목 소재로 완성된 진열 모듈은 유색 원형 덕트 위에 단순한 구조로 걸렸고, 곡선으로 형성되어 터널을 연상시키는 흰색 폴리우레탄 표면 주변에 설치됐다. 모듈 브래킷은 남아용과 여아용 제품을 구분하기 위해 서로 다른 색상으로 칠해졌다. 또한, 모험을 주제로 한 제품을 위해 제작된 남아용 코너의 진열대 구조는 산악 스포츠나 등근 지구의 모습을 연상시킨다. www.zemberek.org

