

XXI

YIRMİBİR
MİMARLIK TASARIM MEKAN
SAYI 158
NİSAN 2017
₺13

PUNAN
YAYIN

Reiulf Ramstad Architects tasarımı
Romsdal Halk Müzesi

Silüete Kuraldışı Ek

Mustafa Vehbi Koç Spor Salonu
YAZGAN TASARIM MİMARLIK

Çekmeköy'de Okul
ABOUTBLANK

YAZILARIYLA
AVŞAR GÜRPINAR / AYÇA VURAL
- CUTTS / BURCU BİÇER SANER +
EFE GÖZEN / ÇİĞDEM ASLANTAŞ
/ KORHAN GÜMÜŞ / LEVENT
ŞENTÜRK / OTTO VON BUSCH

CARVE+OMGEVING

DOĞAN TEKELİ

PIN ARCHITECTS

RICHARD SERRA

ZEMBEREK TASARIM



ISSN 1303-9586

04
9 771303 958005



FOTOĞRAFLAR: Şafak Emrence

Geçirimli Sınır

DÖNÜŞÜME ARACILIK EDEN BİR AYIRICI DUVAR YAPMA MÜDAHALESİNİ FARKLI GEÇİRGENLİKTE MALZEMELERLE PEKİŞTİREN PROJE, İŞLEV GEREKLİLİKLERİNİ KARŞILARKEN DEĞİŞİME DE ELVERİŞLİ BİR MEKAN ÜRETİYOR.

Büyük bir ofis, konut ve alışveriş kompleksinde bulunan mekan, bir avukatlık bürosunun patent ve marka tescil ofisi olarak tasarlandı.

Kullanıcıların kendilerini ait ve rahat hissedip benimseyebileceği bir mekan üretmek, rafine fakat dinamik bir yaklaşım, konsepti etkileyen ana kararlardan oldu. Firmanın kurumsal ve düzenli yapısı, sistemli bir plan çözümünü işaret ederken ortak alanlardaki esneklik, ofisin kendi içinde birbirini destekleyen çalışma biçim ve etkileşimlerine bir altlık oluşturdu.

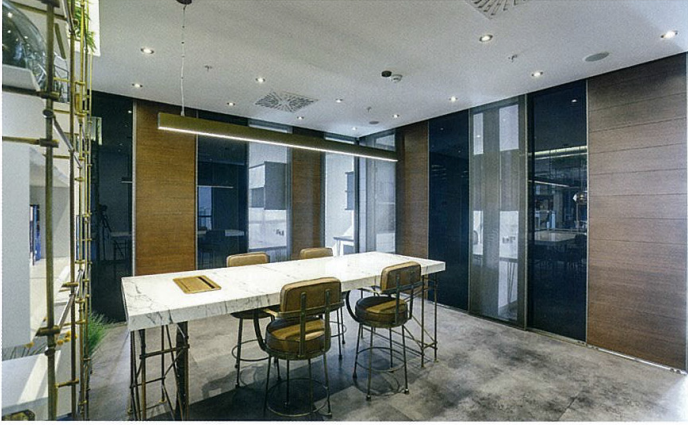
Avukat odalarının görsel mahremiyetlerinin esnek biçimde sağlanması ve stajyer avukat çalışma alanının ofis içindeki dolaşıma temas edecek şekilde konumlanması bekleniyordu. Bu bağlamda tüm çalışma odaları, binanın esas saydam cephelerine paralel olarak konumlandırıldı ve geri kalan hacim, tüm çalışanların ortak kullanımı ve dolaşım için müşterek bir alana dönüştü. Orta alan ile çalışma odaları arasındaki sınır, esas cepheye paralel, ikincil bir çeper oluşturdu. Bu

çeper, kullanıcıların duruma göre tercih edeceği görsel mahremiyet seviyelerini kendilerinin ayarlayabileceği biçimde; cam, ahşap, metal örgü gibi farklı geçirgenliklerde malzemelerin kullanıldığı kayar panellerden oluşuyor. Böylece doğal aydınlatmanın, orta alana kontrollü bir biçimde geçişi de mümkün oluyor.

Sekretarya bölümü, yarı geçirgen kitaplık üniteleriyle diğer alanlardan ayrıştırılıp özelleştirilirken aynı zamanda orta alandaki hacimsel bütünlüğün sürdürülebilmesi amaçlandı. Ofis içindeki dolaşıma temas edecek biçimde konumlandırılan stajyer çalışma alanı ve ofis çalışanlarının kendi aralarındaki görüşmelerini yapabileceği ufak toplantı birimi, bu yarı geçirgen kitaplık üniteleriyle bütünlüştü. Sekretarya arkasında bulunan toplantı odasının mahremiyeti, yine kullanıcıların esnek bir biçimde ayarlayabilecekleri kayar panellerle sağlandı.

Hareketli ikincil çeperin, mekandaki üç boyutlu algının ötesinde deneyimlenebilmesi ve kullanıcılarla ilişki kurmasıyla birlikte, verimlilik ve şeffaflık gibi ilkeler de kurgusal olarak iç mekana yansıtıldı. Ayrıca beyazın hakim olduğu nötr yaklaşım; yeşil bitkiler, ahşap, metal ve renkli cam gibi malzemeler ile dengeli bir karşıtlık oluşturuyor.

GÜN+PARTNERS OFİSİ
ZEMBEREK TASARIM



KARŞI SAYFADA
İkincil çeperin geçirgenliği ve mekan-ışık ilişkisi

BU SAYFADA

EN ÜSTTE: Kullanıcıların isteğe ve ihtiyaca göre mekanı değiştirmelerine aracılık eden kayar panellerin kapalı ve açık halleri
ÜSTTE EN SOLDA: Stajyer çalışma alanı, saklama ve aydınlatma birimleri
ÜSTTE SOLDA: Bekleme alanı ve raf ünitesi
ÜSTTE: Farklı geçirgenlikte malzemelerin kullandığı kayar paneller
SOLDA: Ortak kullanım alanı

ARKA SAYFADA

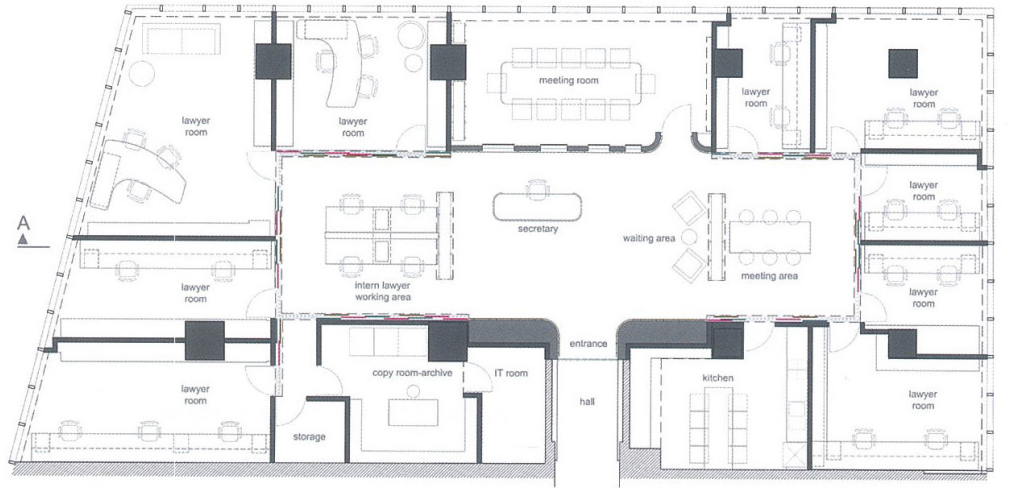
SOLDA: Ofislerden görünüş
SAĞDA: Toplantı odası



ZEMBEK TASARIM

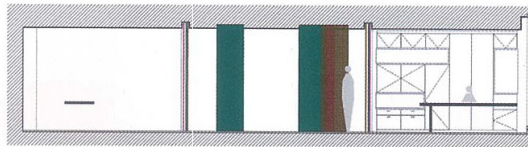
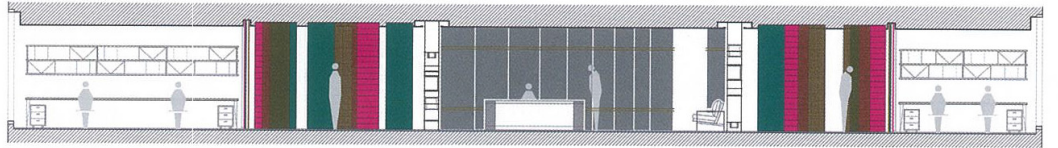
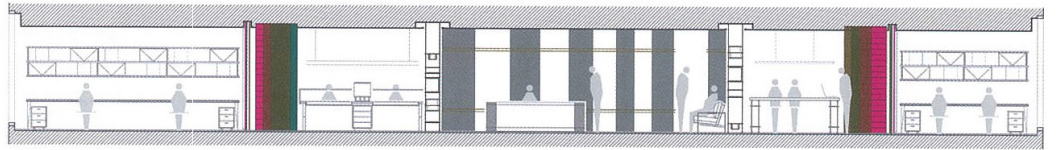
2000 yılında, Başak Emrence ve Şafak Emrence tarafından İstanbul'da kurulan Zembek Tasarım; mimarlık, iç mekan tasarımı ve kurumsal kimlik alanlarında projeler geliştiriyor, uygulama ve kontrol yapıyor. Tasarım sürecine "doğru soruyu bulma" konsantrasyonu ile başlamanın sonuca yön veren esas ve sadeleşmiş fikri ortaya çıkaran unsur olduğu yaklaşımını benimseyen ekip, mekan kullanıcısının, sebep-sonuç ilişkilerini okuyabilip anlamlandırabildiği bir dahil olma sürecini tetiklemeyi hedefliyor.

PROJE ADI: Gün+Partners Ankara Ofisi
PROJE YERİ: Ankara, Türkiye
MİMARİ TASARIM: Zembek Tasarım
TASARIM EKİBİ: Başak Emrence, Şafak Emrence, Ece İlgin Avcı, Cansu Sezer, Pınar Sünbül
PROJE ALANI: 320 m²
İŞVEREN: Gün+Partners Avukatlık Bürosu
PROJE YILI: 2016



B

PLAN



KESİTLER