

CULTURE 文化 STYLE 流行 ART 艺术 DESIGN 设计 RESEARCH 研究 FURNITURE 家具 MATERIAL 材料 UNION 联盟 INSPIRATION 灵感

现代装饰

MODERN DECORATION

现代装饰

现代装饰
MODERN DECORATION

多元化的
办公空间

348

RMB 35 USD 10

ISSN1003-9007 CN44-1031 / TS
9 771003 900024



2015年3月 总348期

DENIM R&D

土耳其Denim R&D 牛仔研发工作室

设计/ Başak Emrence、Şafak Emrence

参与设计/ Ece Ilg1n Avc1

摄影/ Şafak Emrence

编译/ 姜敏华

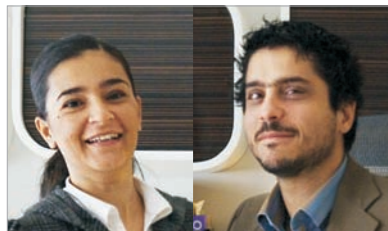
美编/ 彭旭华

项目地址 土耳其伊斯坦布尔

项目面积 250m²

竣工时间 2014

设计单位 Zemberek Design



Başak Emrence、Şafak Emrence

Zemberek Design 主创设计师



图1 设计师以曲线划分出不同高度差的平台与围合区域，创建了一个具有层次且无行为限制的空间

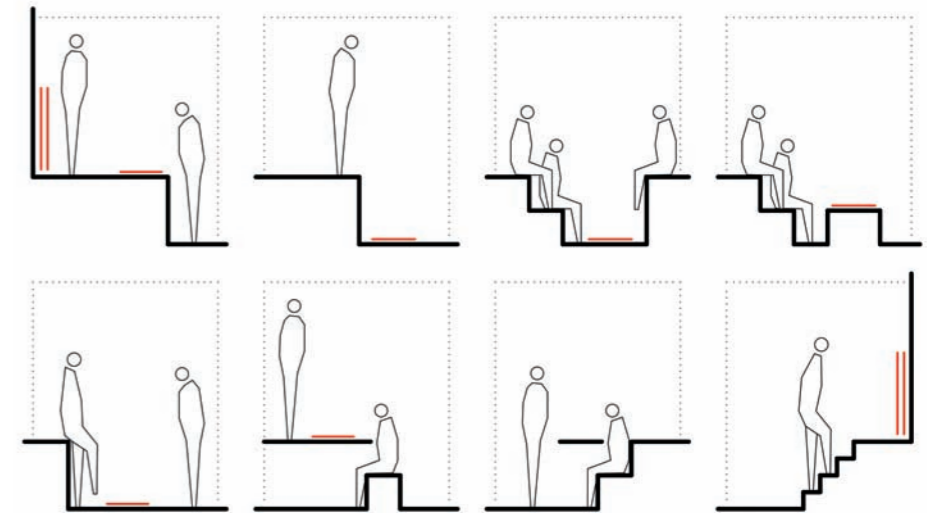


本案是一家纺织公司总部的牛仔研发工作室，其空间设计理念是建立R&D研发人员与产品、配件以及材料之间的紧密联系。

设计师设计这个研发工作室的目的是为了解放人们办公时一贯的坐姿，使他们更有激情地投入工作。员工在空间中可以自由行走、坐立、工作、评估产品，例如极容易就能触碰到衣架，观察牛仔布、面料和辅料等产品，或是可以从不同的距离与多人一起展开工作，而不界定发生行为动作的位置，这样设计有利于增进员工之间的多元化互动并增强空间的相互作用。

极简风格的入口处，安装有几面透明的玻璃，从工作室外面就能够看到整个室内布局。设计师在设计本案时，以曲线划分出不同高度差的平台与围合区域，创建了一个具有层次且无行为限制的空间，极具灵活性，员工可以去到任何一个区域。这一设计概念基于一种平台的打造，人们能够不再更多地依赖桌子，而是创造更多可能性，从而限制无用空间的规模。

为了达至平衡的连接效果，设计师在不同的区域设定了0至80厘米不等的标高，彼此分离，并转变为无界限的活动平台。流畅的曲线形式支持灵活而可持续性的移动，令员工更容易专注于产品的材料选择。混凝土的天花同样采用了曲线形式的设计，设计师打造出与地面平台相互呼应



概念图



2 | 3 | 4

图2、3 流畅的曲线形式支持灵活而可持续性的移动，令员工更容易专注于产品的材料选择

图4 室内除了安装的多样化人工照明设备，还设置有可以引进自然光的窗户



的高低层，天花上另外整齐安装了照明使用的灯管，整体看上去就像是在空间里不断翻腾的波浪，营造出强烈的视觉冲击。该空间多采用中性色彩，室内除了安装的多样化人工照明设备，还设置有可以引进自然光的窗户。

在这个空间中，所有摆放物品的地面都可以用来坐或者站立，混凝土的地面表层覆盖了一层木质地板，木材的温暖色调与自然属性柔化了混凝土原有的生冷。空间中原本的常规家具逐渐消失，衍生出更能支持灵活行为的空间。另外，设计师在地面有高度差的区域还巧妙设计了用于存储使用的混凝土方格和木质抽屉，极大地满足了员工平日的工作所需。

- | | | | | |
|---|----|----|---|--|
| 5 | 6 | 8 | 9 | 图5 极简风格的入口处，安装有几面透明的玻璃，从工作室外就能够看到整个室内布局
图6 混凝土的地面表层覆盖了一层木质地板，木材的温暖色调与自然属性柔化了混凝土原有的生冷
图7 混凝土的天花同样采用了曲线形式的设计，设计师打造出与地面平台相互呼应的高低层
图8、9 用于存储使用的混凝土方格和木质抽屉，极大地满足了员工平日的工作所需
图10、11 员工可以在空间中自由行走、坐立、工作和评估产品 |
| 7 | 10 | 11 | | |
| | | | | |

